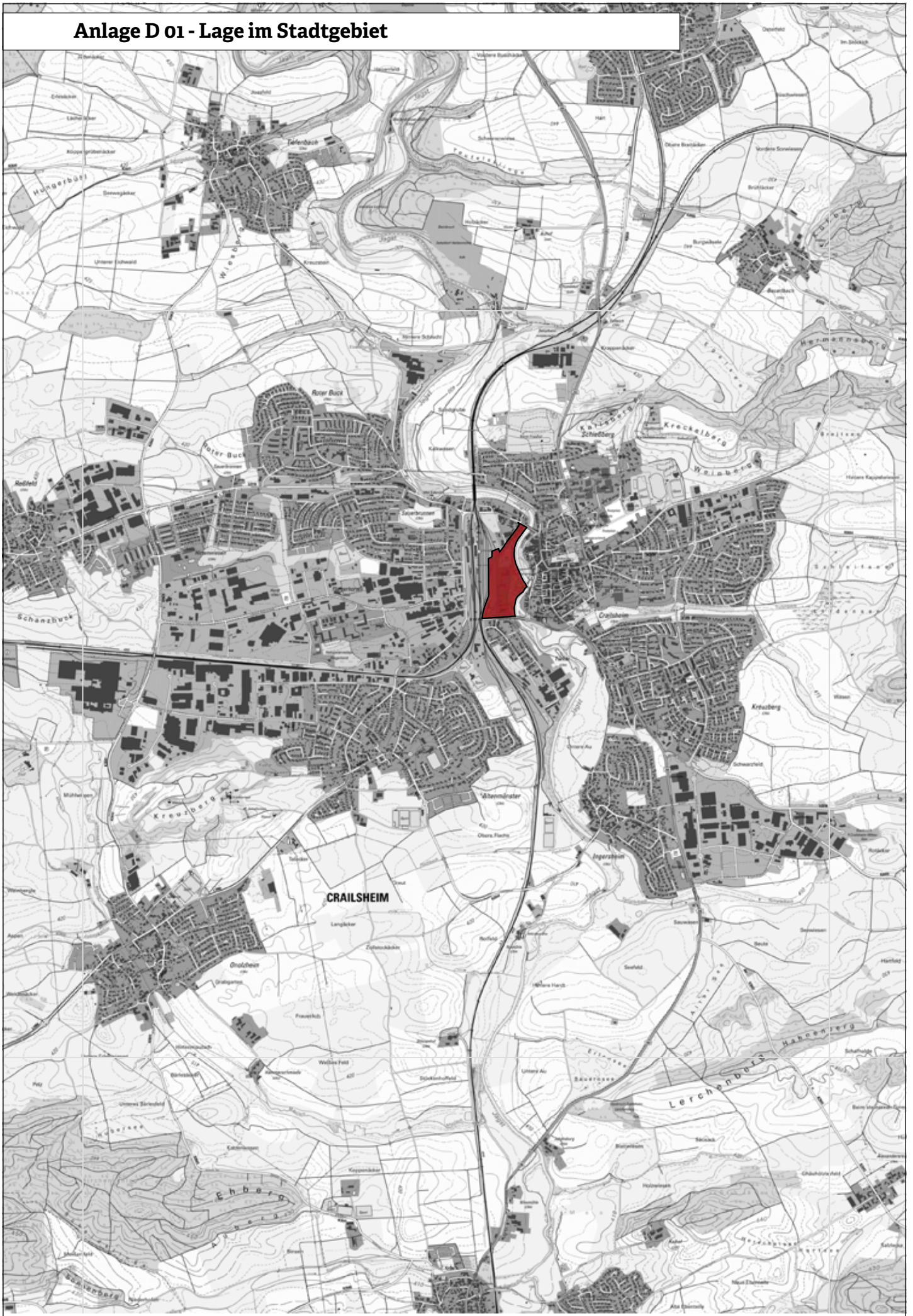
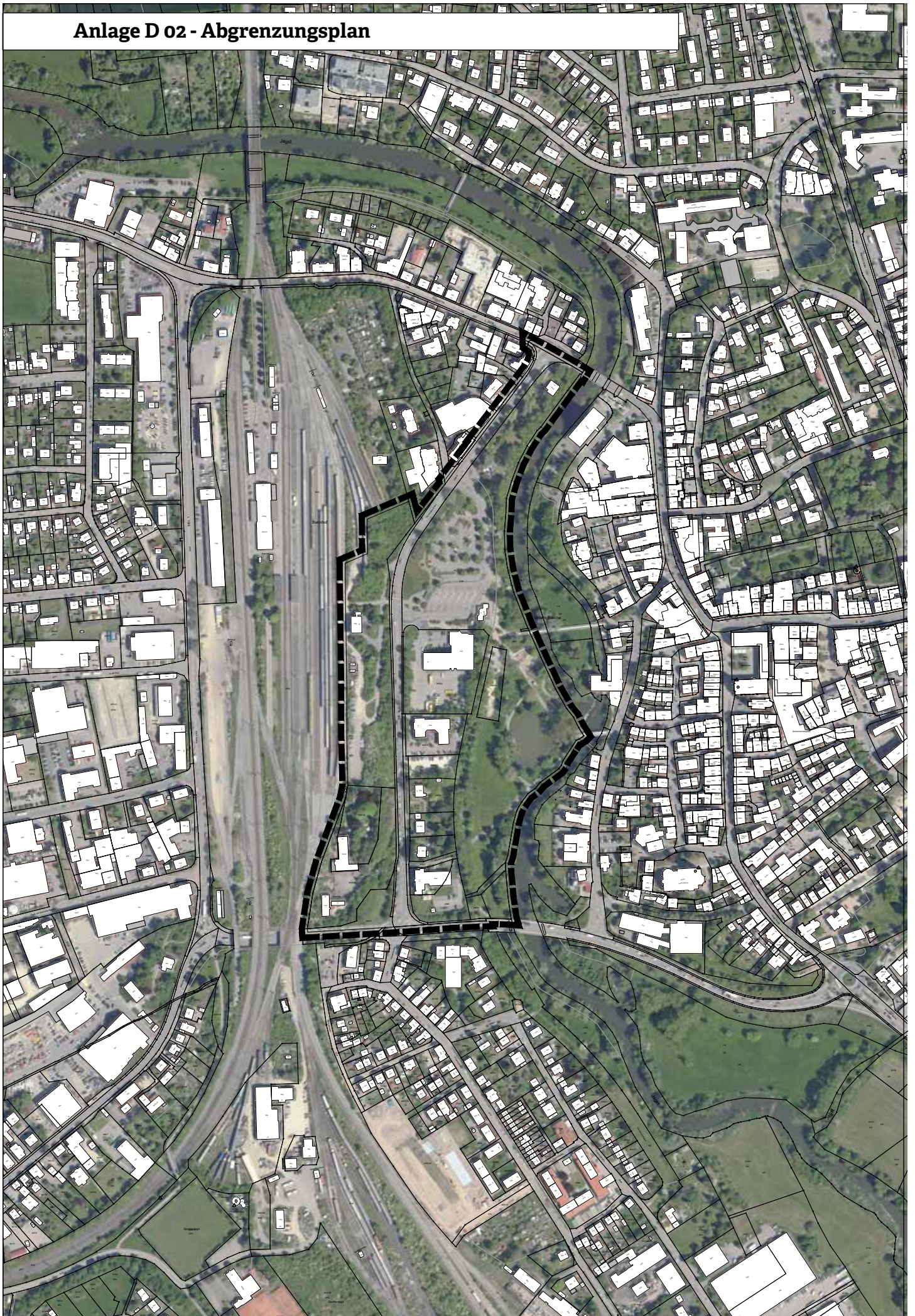


Anlage D 01 - Lage im Stadtgebiet



Anlage D 02 - Abgrenzungsplan



Anlage D 03 - Umfeldnutzungen



Anlage D 04 - Drohnenaufnahme, Blick von Norden



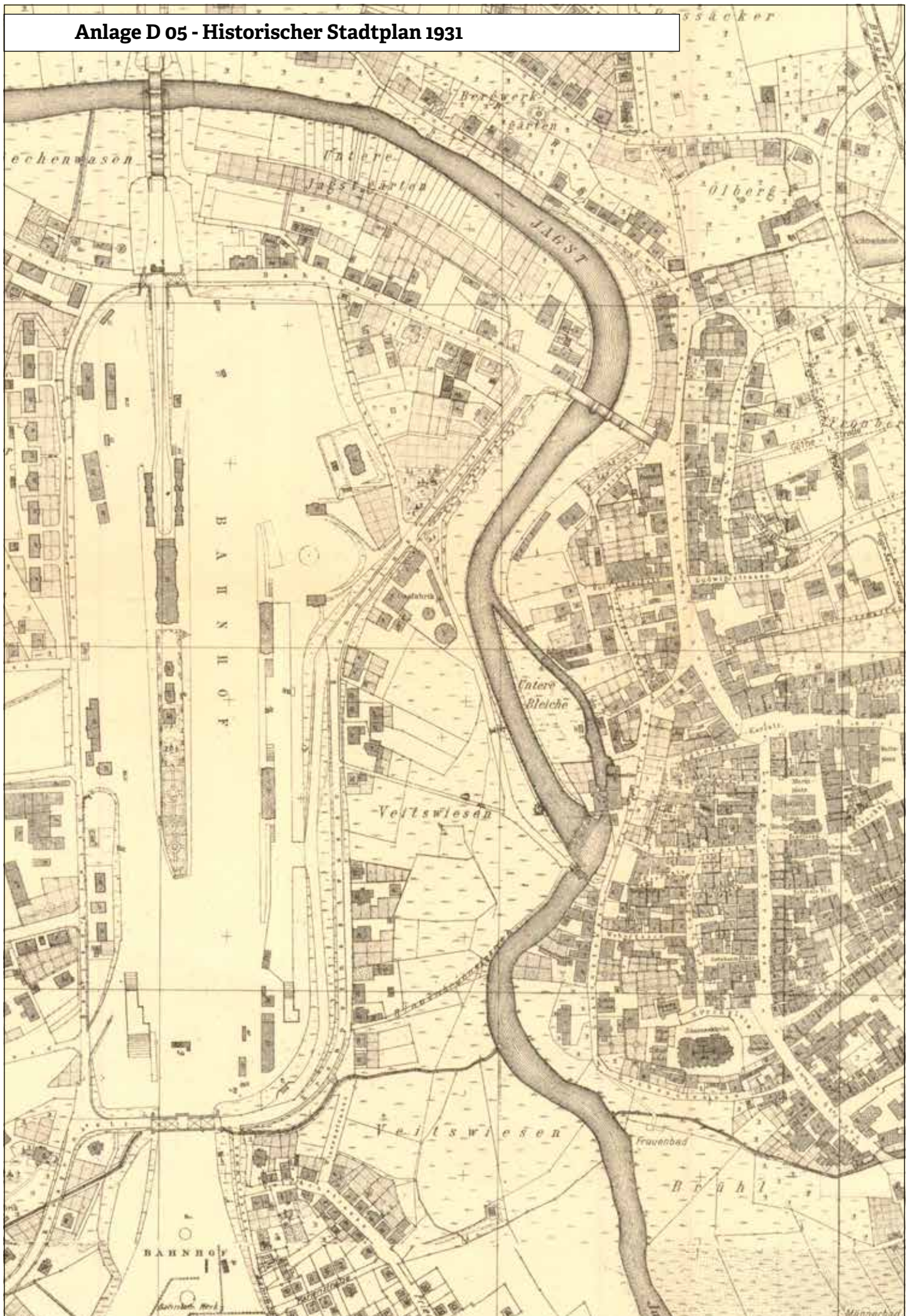
Anlage D 04 - Drohnenaufnahme, Blick von Osten



Anlage D 04 - Drohnenaufnahme, Blick von Süden



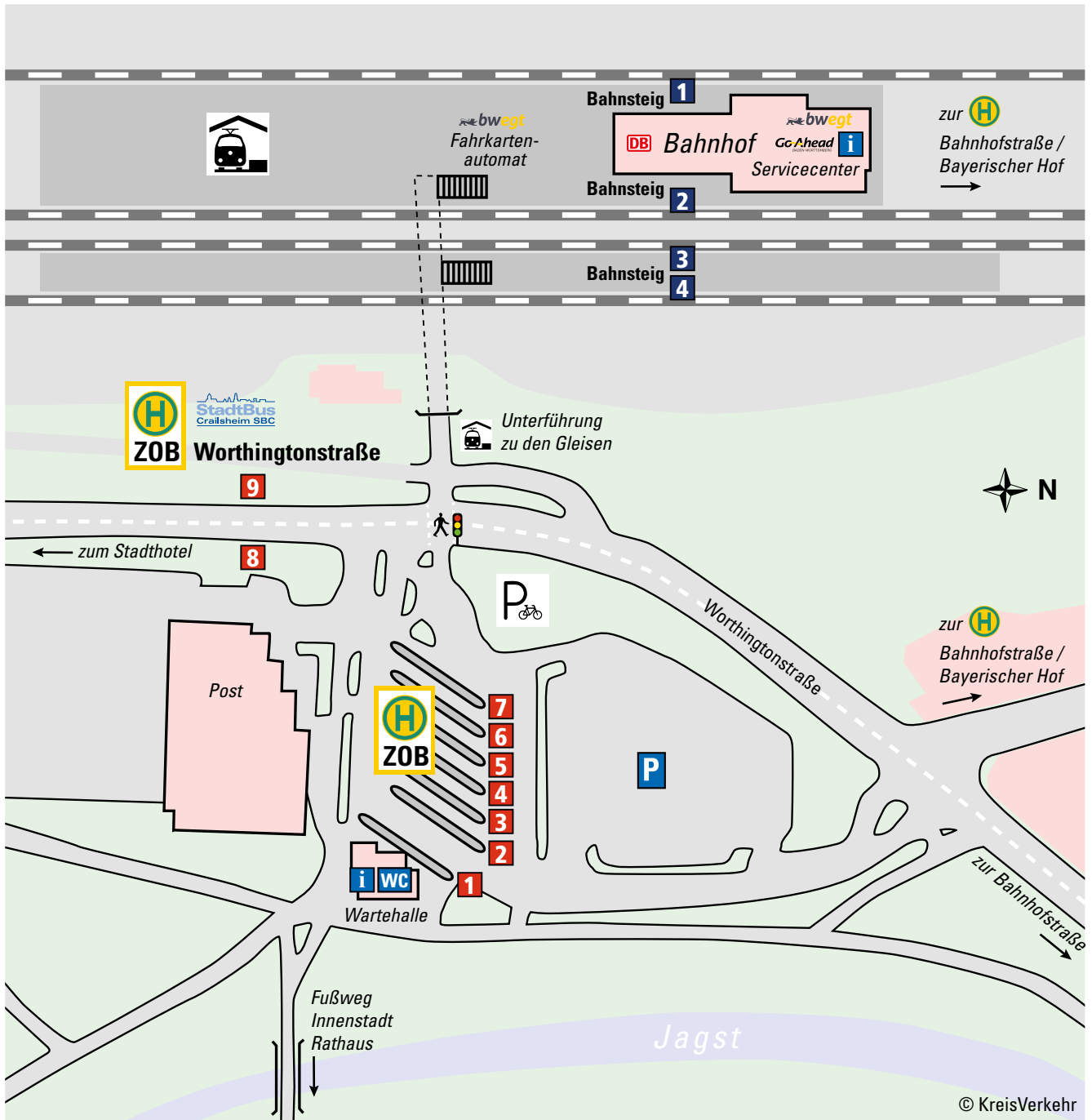
Anlage D 05 - Historischer Stadtplan 1931



Anlage D 06 - Luftbildaufnahme, Blick von Westen 1982



Anlage D 07 - Lageplan ZOB / Bahnhof Crailsheim



Bussteige **1** – **7**
Regionalverkehr

Bussteige **8** – **9**
StadtBus Crailsheim

H **1** Bussteig-Nummer
H **1** Bahnsteig-Nummer

i Information
bwegt Fahrkartenautomat

Anlage D 08 - Baumkataster mit Bewertung



Bahnhof

Bahnhof

Bahnhof

Bahnhof

Bahnhof

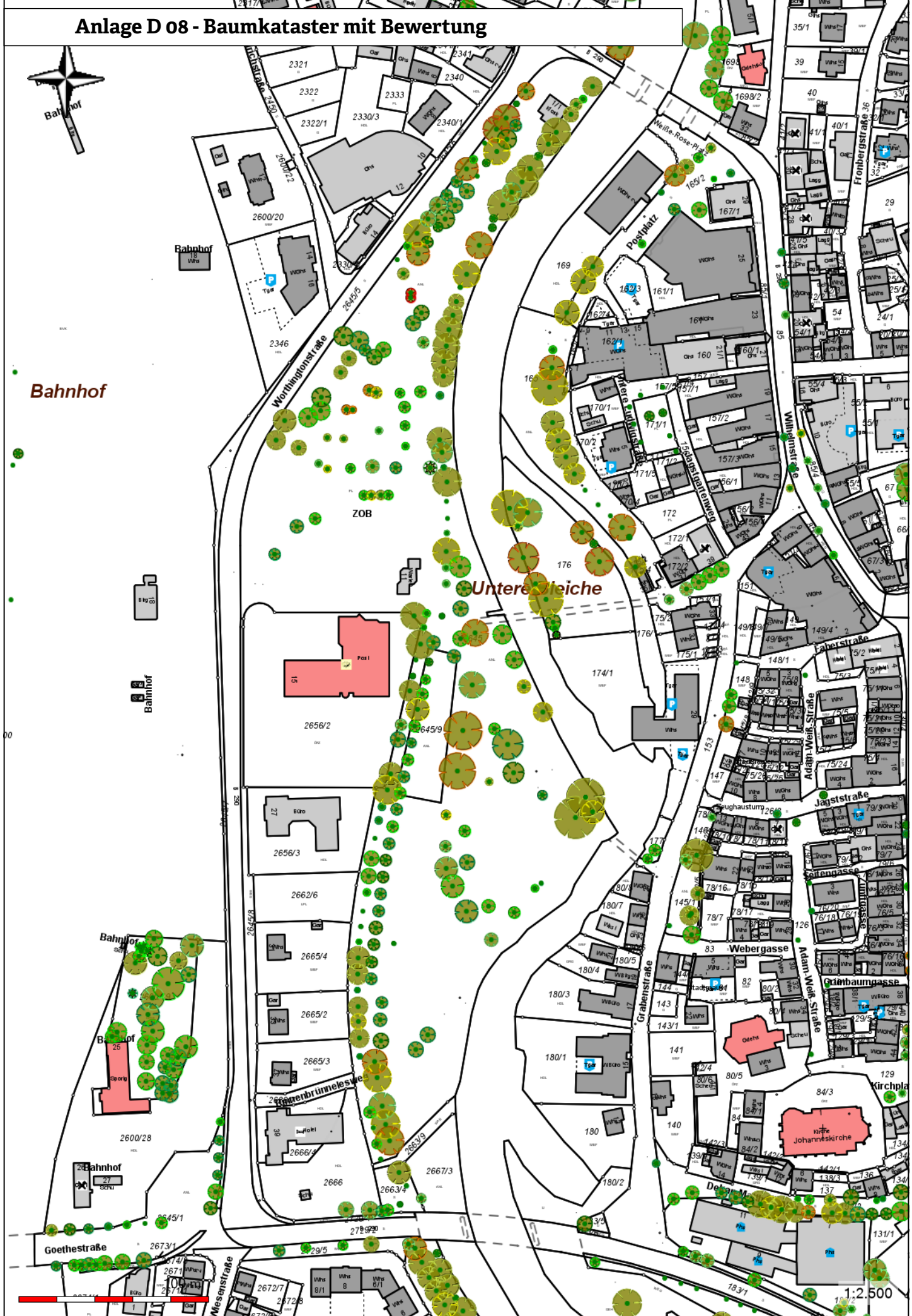
Bahnhof

Worthingtonstraße

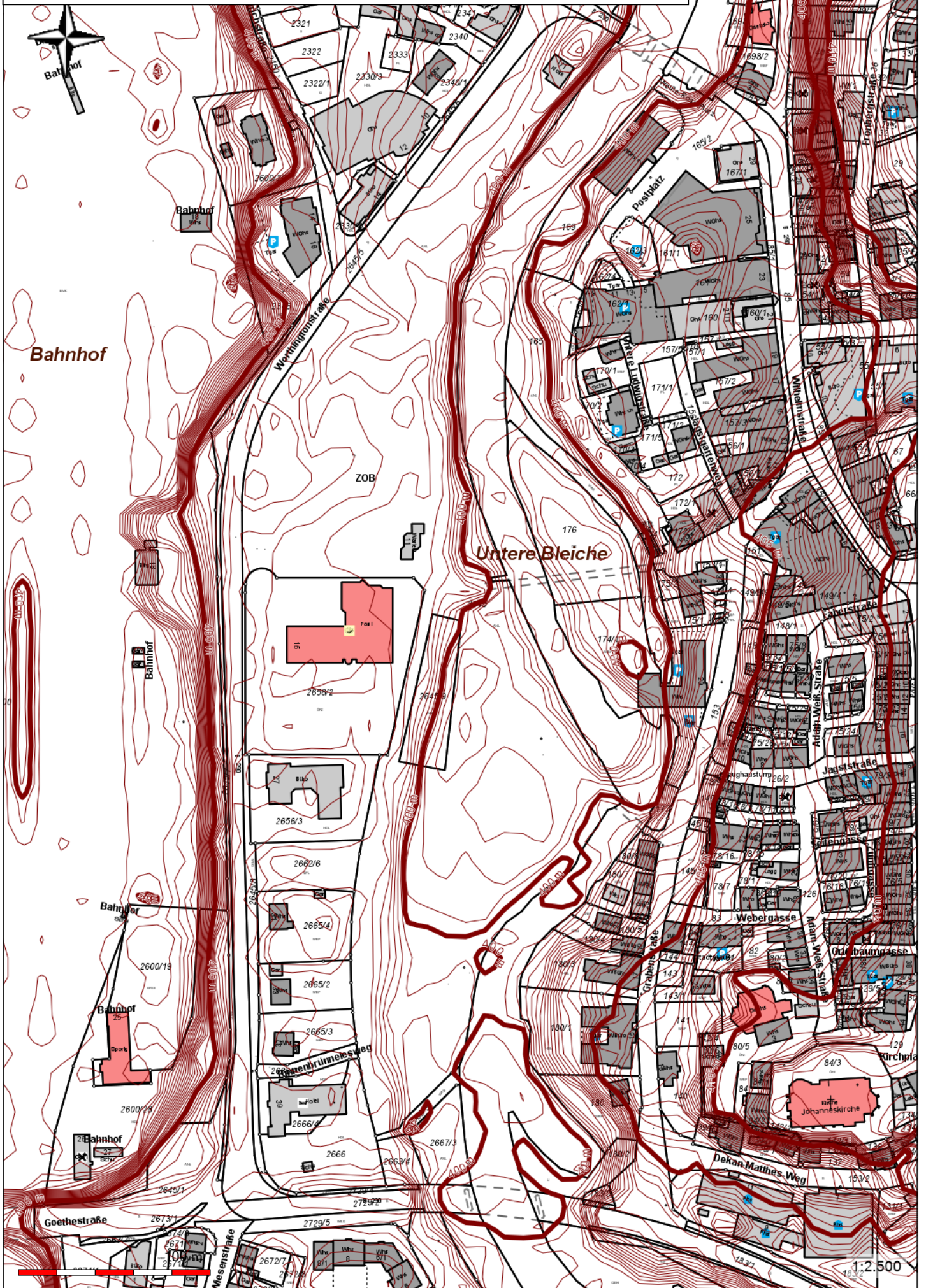
Untere Gleiche



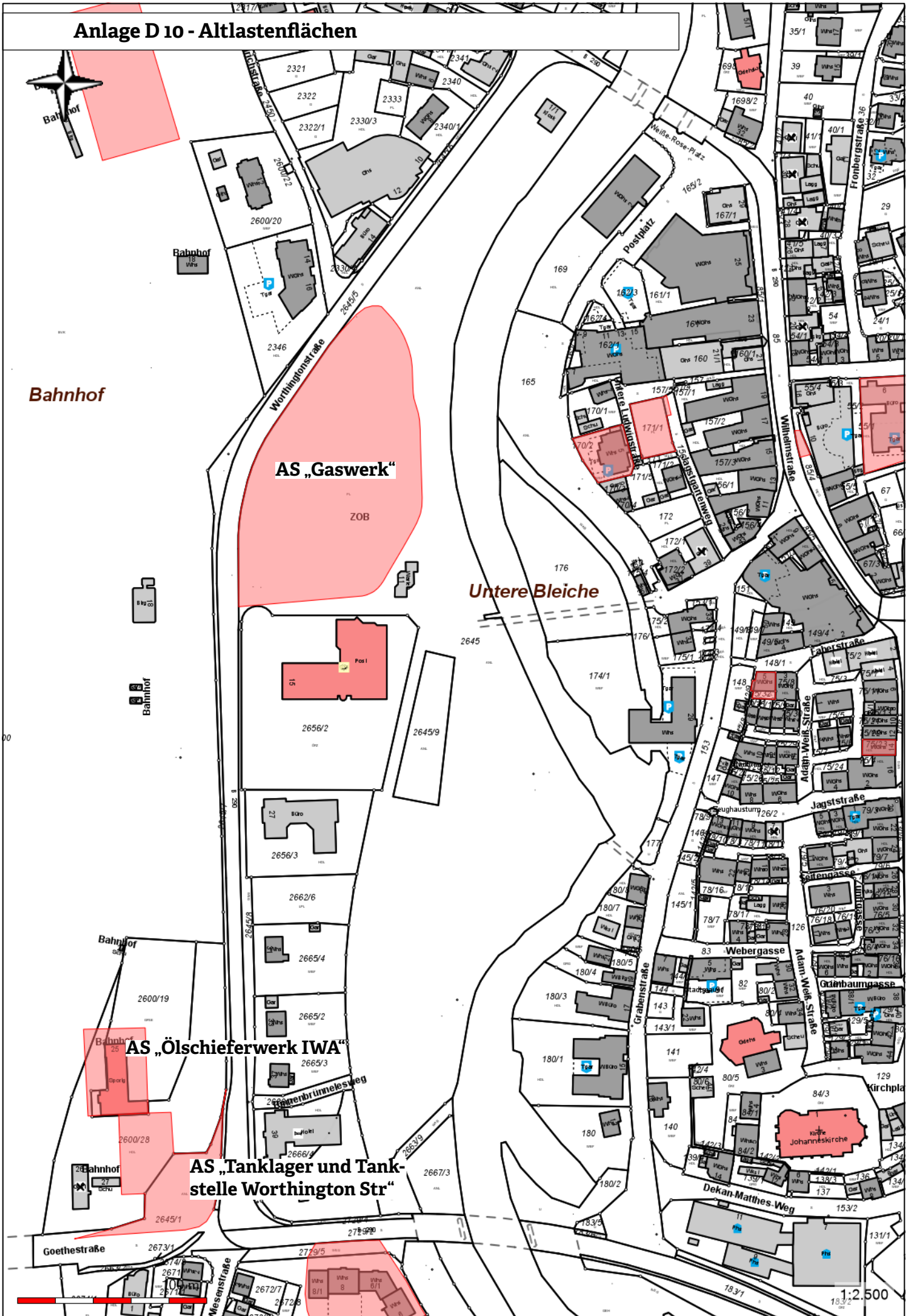
1:2.500



Anlage D 09 - Topografische Verhältnisse



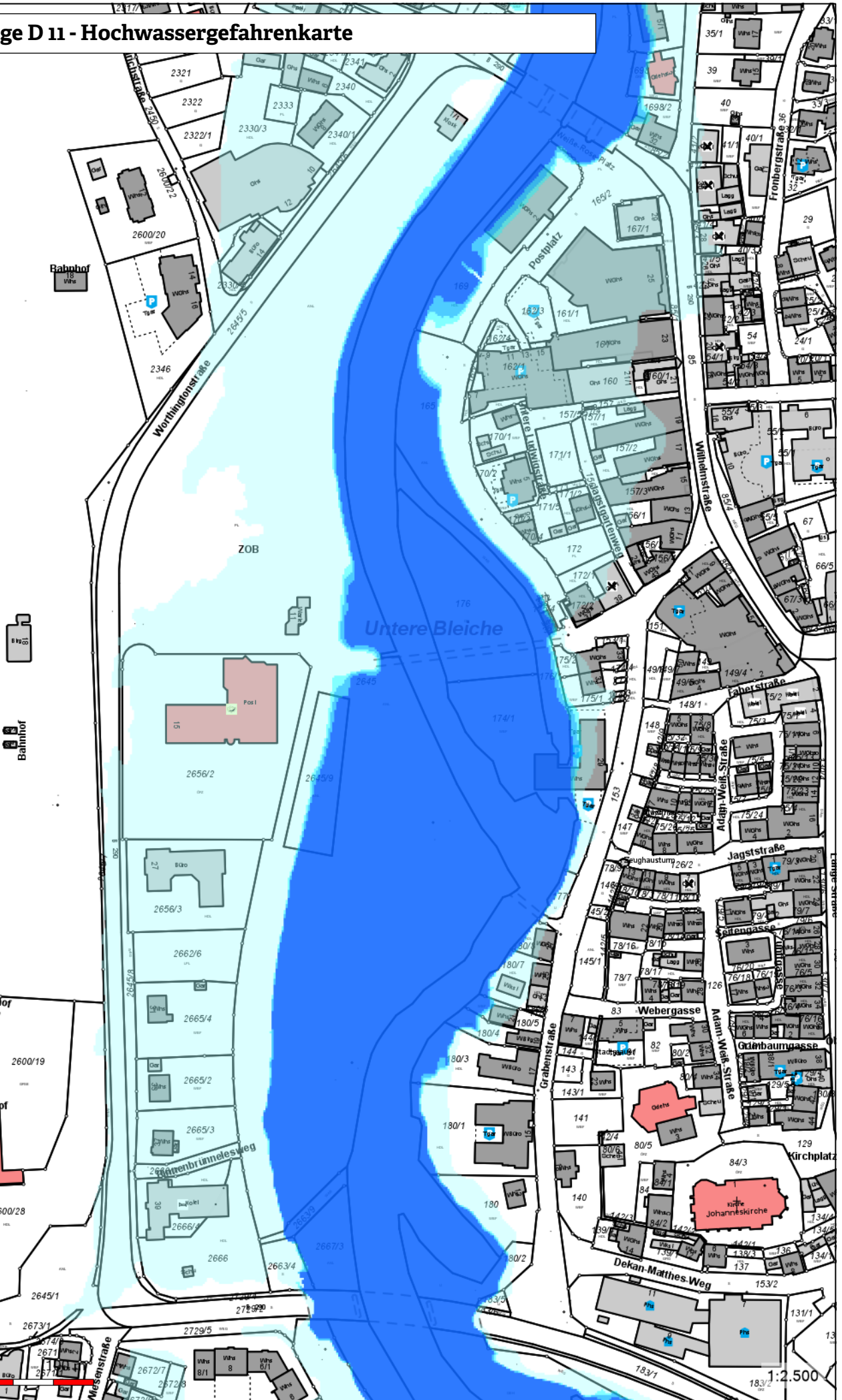
Anlage D 10 - Altlastenflächen



Anlage D 11 - Hochwassergefahrenkarte



Bahnhof



1:2.500

Anlage D 11 - Hochwassergefahrenkarte

Im Folgenden erhalten Sie das Ergebnis zu Ihrer Abfrage an der von Ihnen gewählten Koordinate.

Weitere ausführliche Informationen zum Thema Hochwasserrisiko-Management in Baden-Württemberg sind unter www.hochwasserbw.de zu finden.

gedruckt am 09.02.2023

Information zu Überflutungsflächen und -tiefen

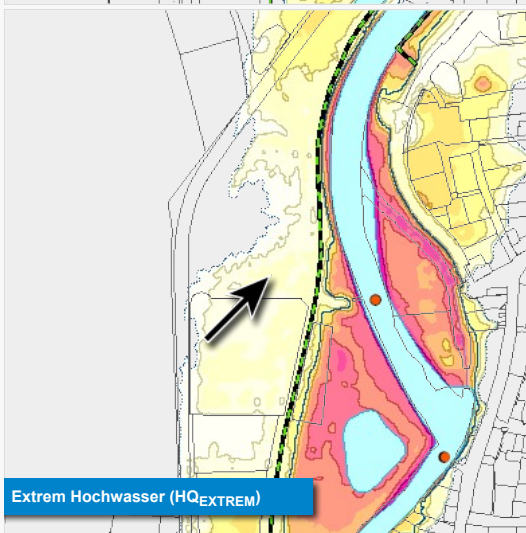
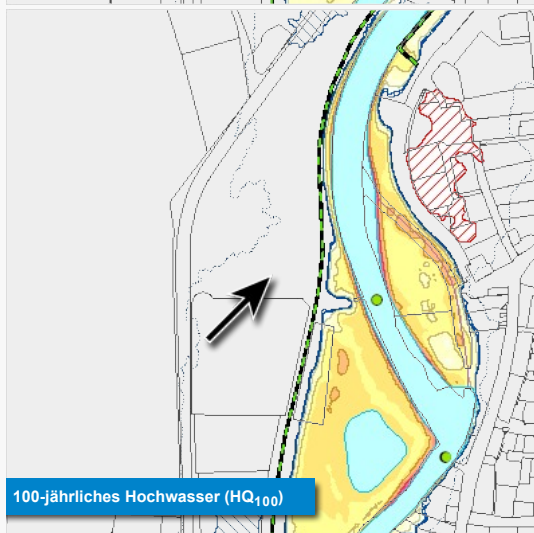
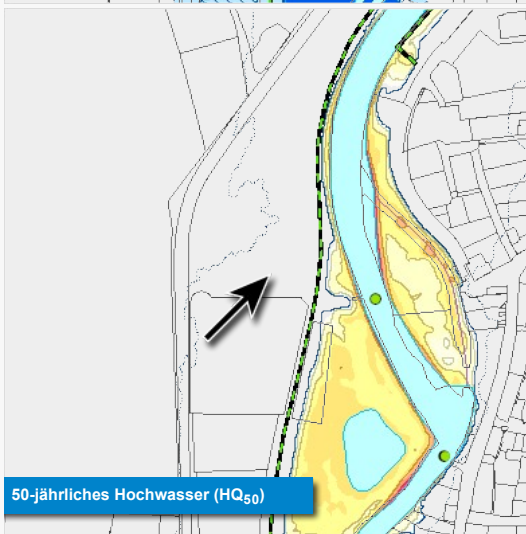
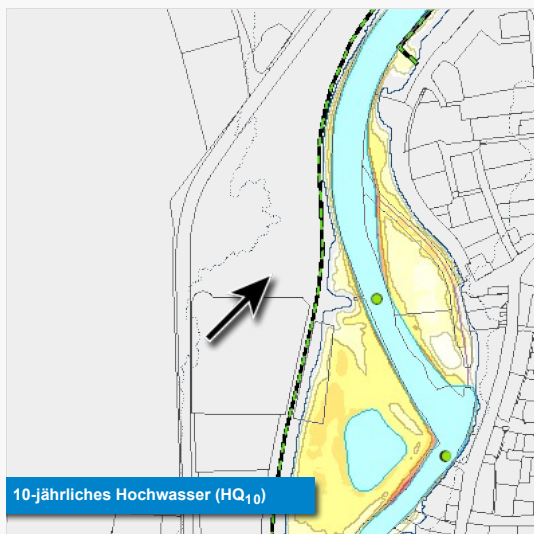
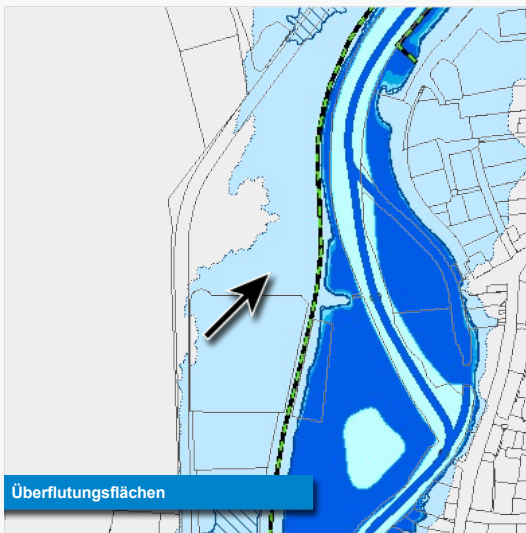
Ost **577842**
 Nord **5443287**
 Das Lagebezugssystem ist ETRS89 (EPSG 25832)

Gemeinde **Crailsheim**
 Kreis **Schwäbisch Hall**
 Regierungspräsidium **Reg.-Bez. Stuttgart**
 Gewässereinzugsgebiet **Jagst uh. Altenmünster Bach oh. Sauerbrunnbach**

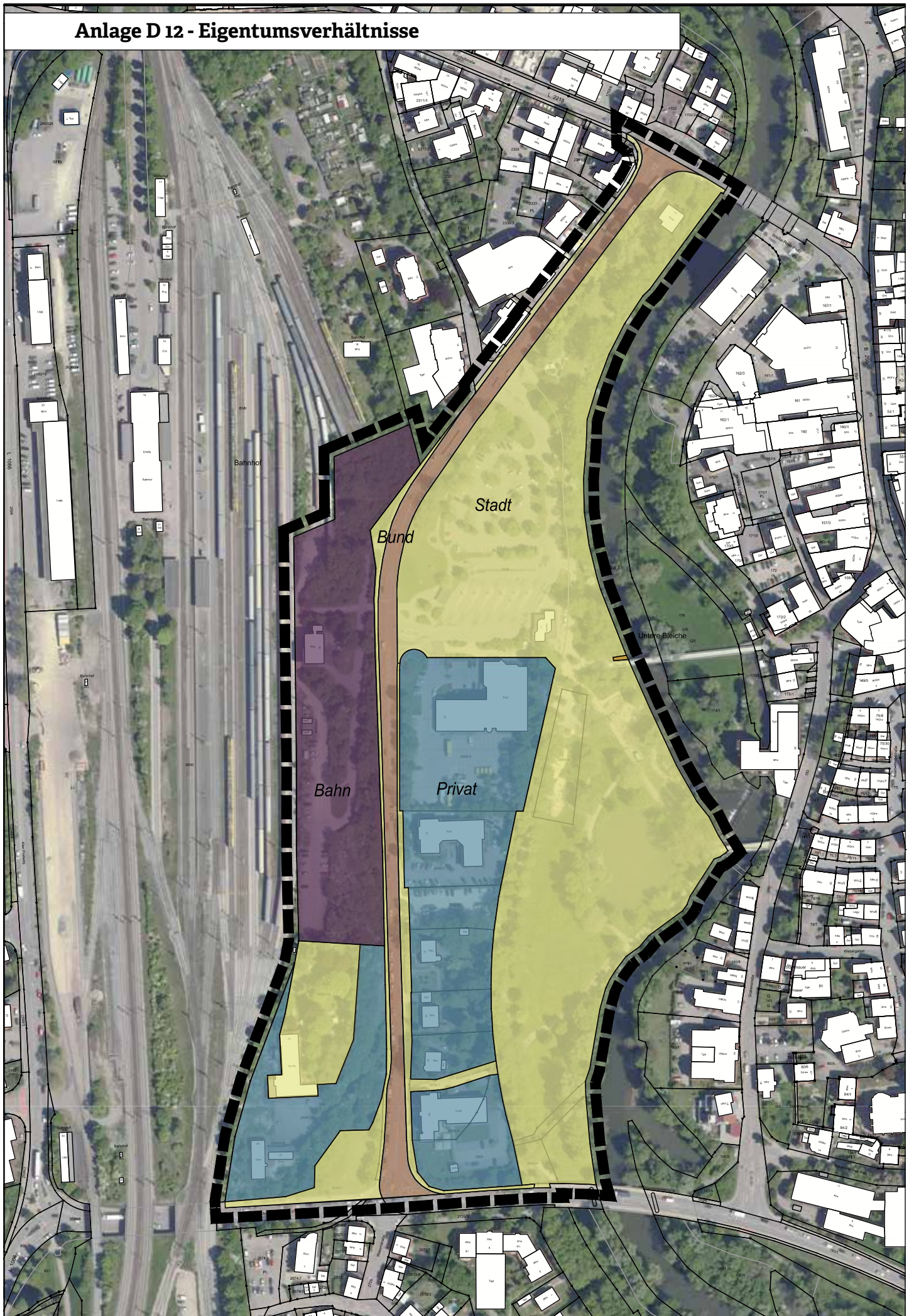
	UF	UT [m]	WSP [m ü. NHN]
10-jährliches Hochwasser (HQ ₁₀)	<input checked="" type="checkbox"/>	-	-
50-jährliches Hochwasser (HQ ₅₀)	<input checked="" type="checkbox"/>	-	-
100-jährliches Hochwasser (HQ ₁₀₀)	<input checked="" type="checkbox"/>	-	-
Überflutungstiefen HQ ₁₀₀ WB-HWS	<input checked="" type="checkbox"/>	-	-
Extrem Hochwasser (HQ _{EXTREM})	<input checked="" type="checkbox"/>	0,7 m	402,1 m

UF: Überflutungsflächen, UT: Überflutungstiefen, WSP: Wasserspiegellagen
 Hinweis: Die angegebenen Werte sind auf Dezimeter kaufmännisch gerundet.
 Überflutungstiefen kleiner 10cm werden auf 10cm gerundet. Es ist zu beachten, dass Werte in Gebäuden mit Unsicherheiten behaftet sind.
 Das Höhenbezugssystem für alle Höhenangaben ist DHHN2016, Höhenstatus (HST) 170, EPSG 7837.

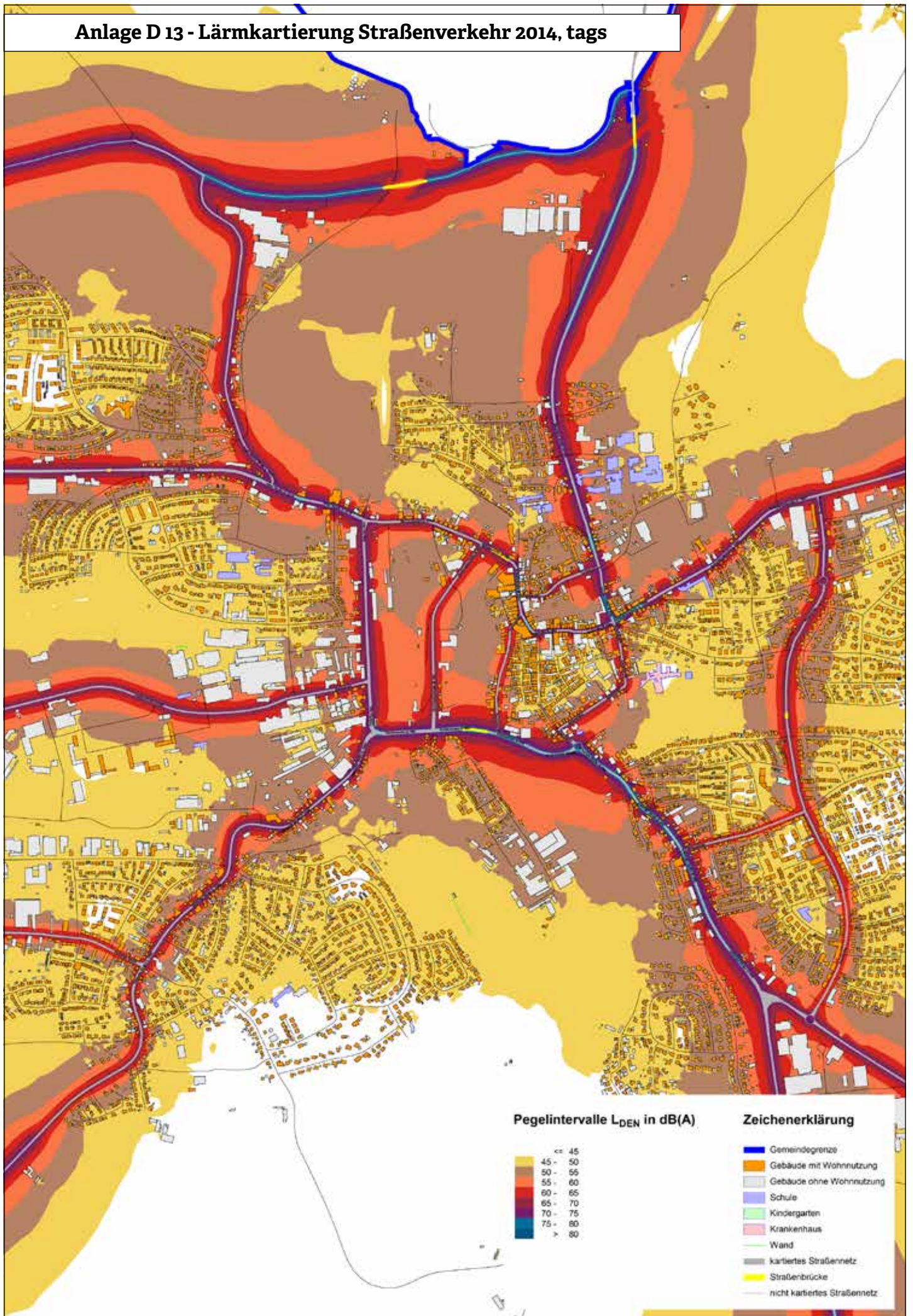
Legendenbmögliche Änderung / Fortschreibung



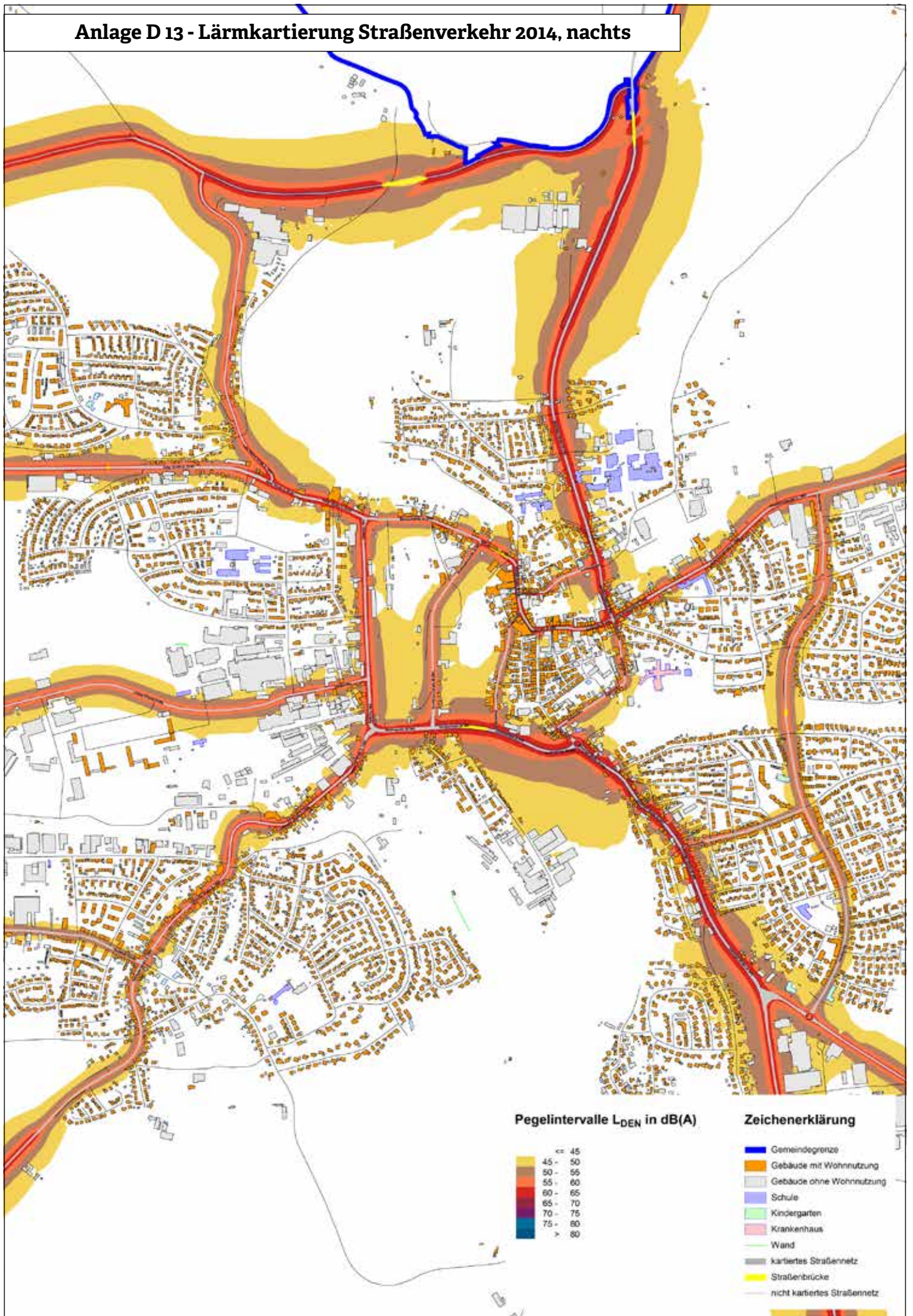
Anlage D 12 - Eigentumsverhältnisse



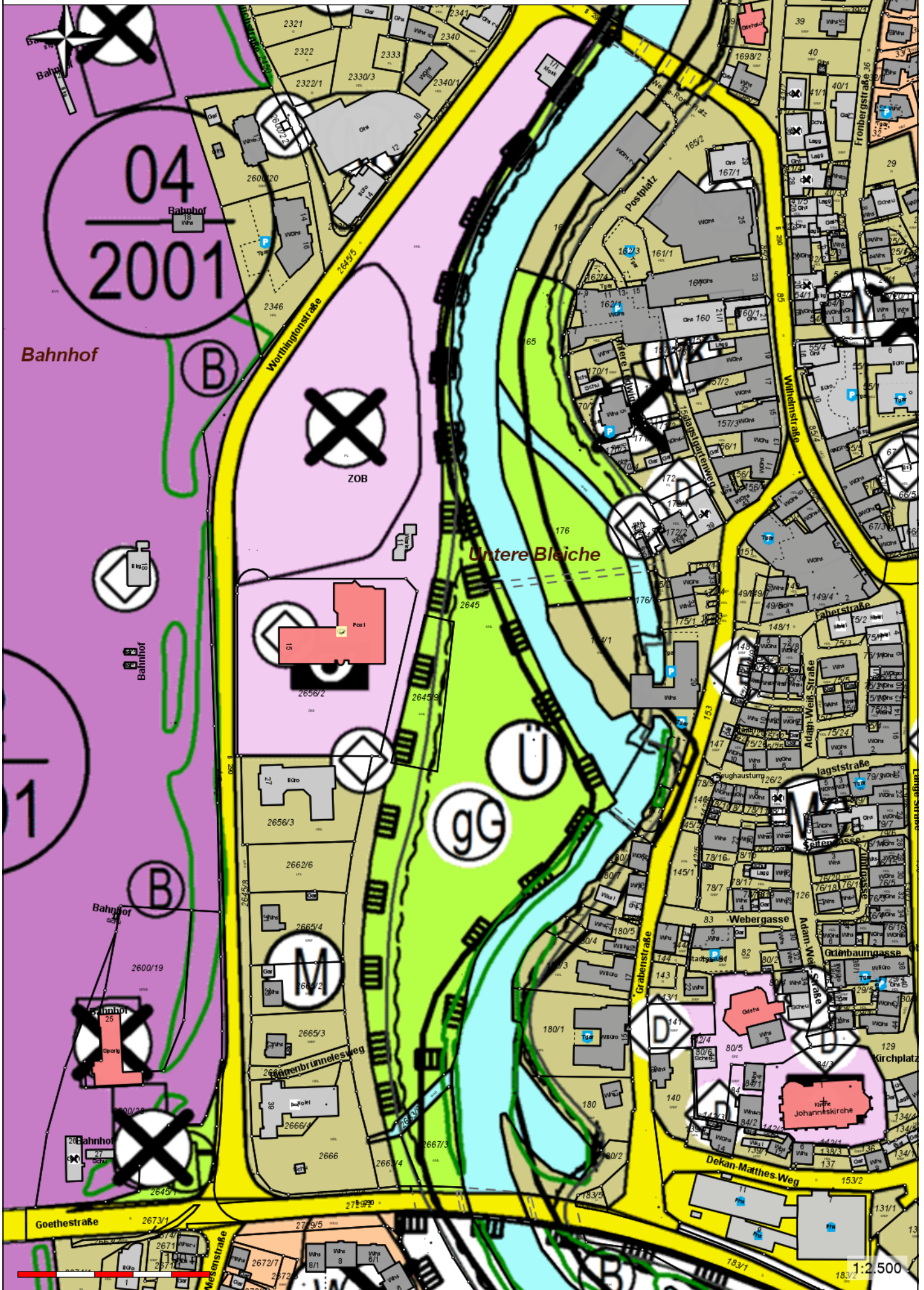
Anlage D 13 - Lärmkartierung Straßenverkehr 2014, tags



Anlage D 13 - Lärmkartierung Straßenverkehr 2014, nachts



Anlage D 14 - Auszug aus dem Flächennutzungsplan (FNP)



Anlage D 15 - Bebauungspläne im Gebiet und Umfeld



**Bebauungsplan 205:
Bahnhofstraße/Friedrichstraße**

**Bebauungsplan 1_3:
Wilhelmstraße Westseite**

**Bebauungsplan 42:
Bahnhofsvorplatz Ebene I**

**Bebauungsplan 200_1:
Herrenmühle**

**Bebauungsplan 200_3:
Grabenstraße/Worthingtonstraße**

Bahnhof



Bahnhof

Bahnhof

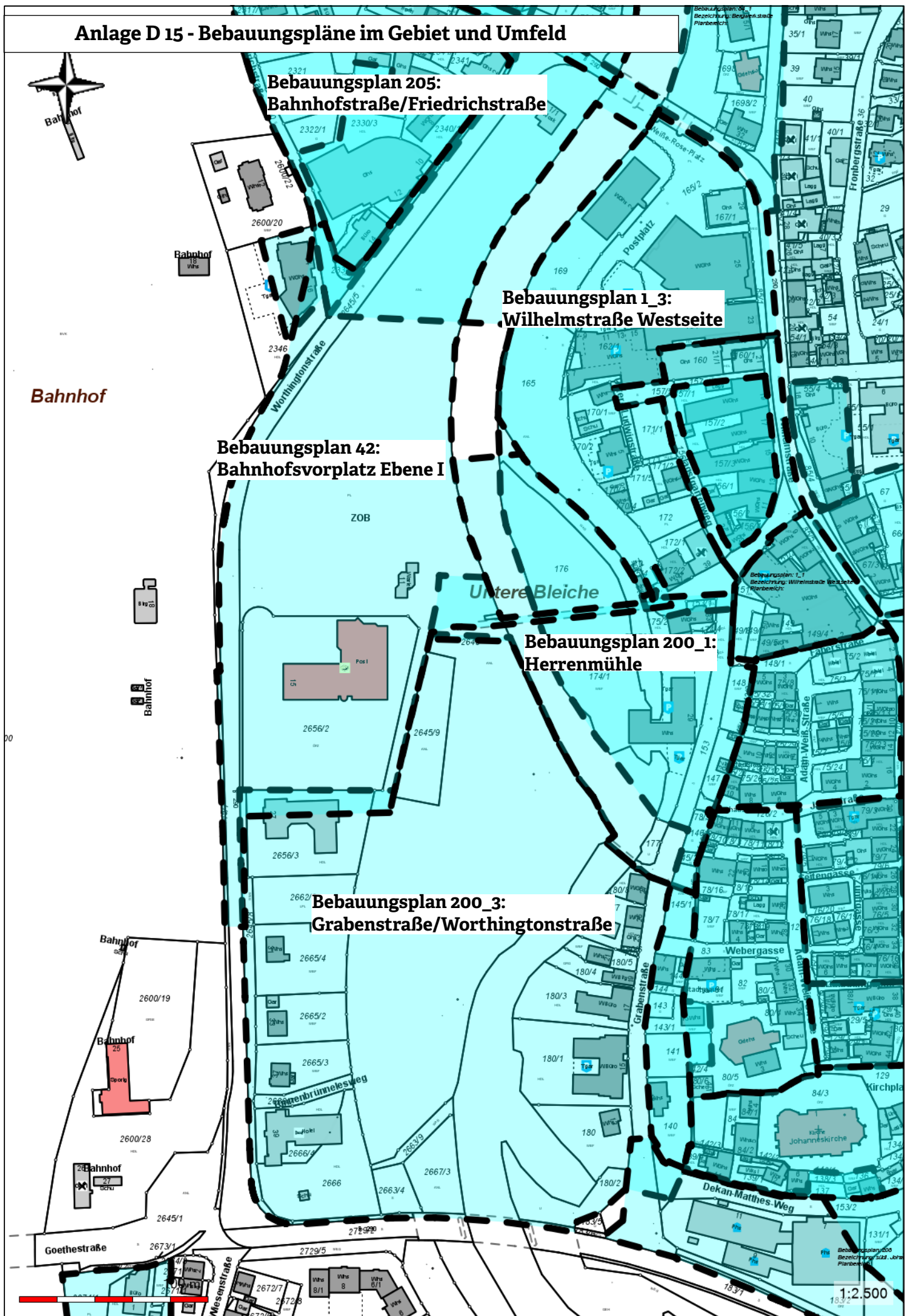
Bahnhof

Goethestraße

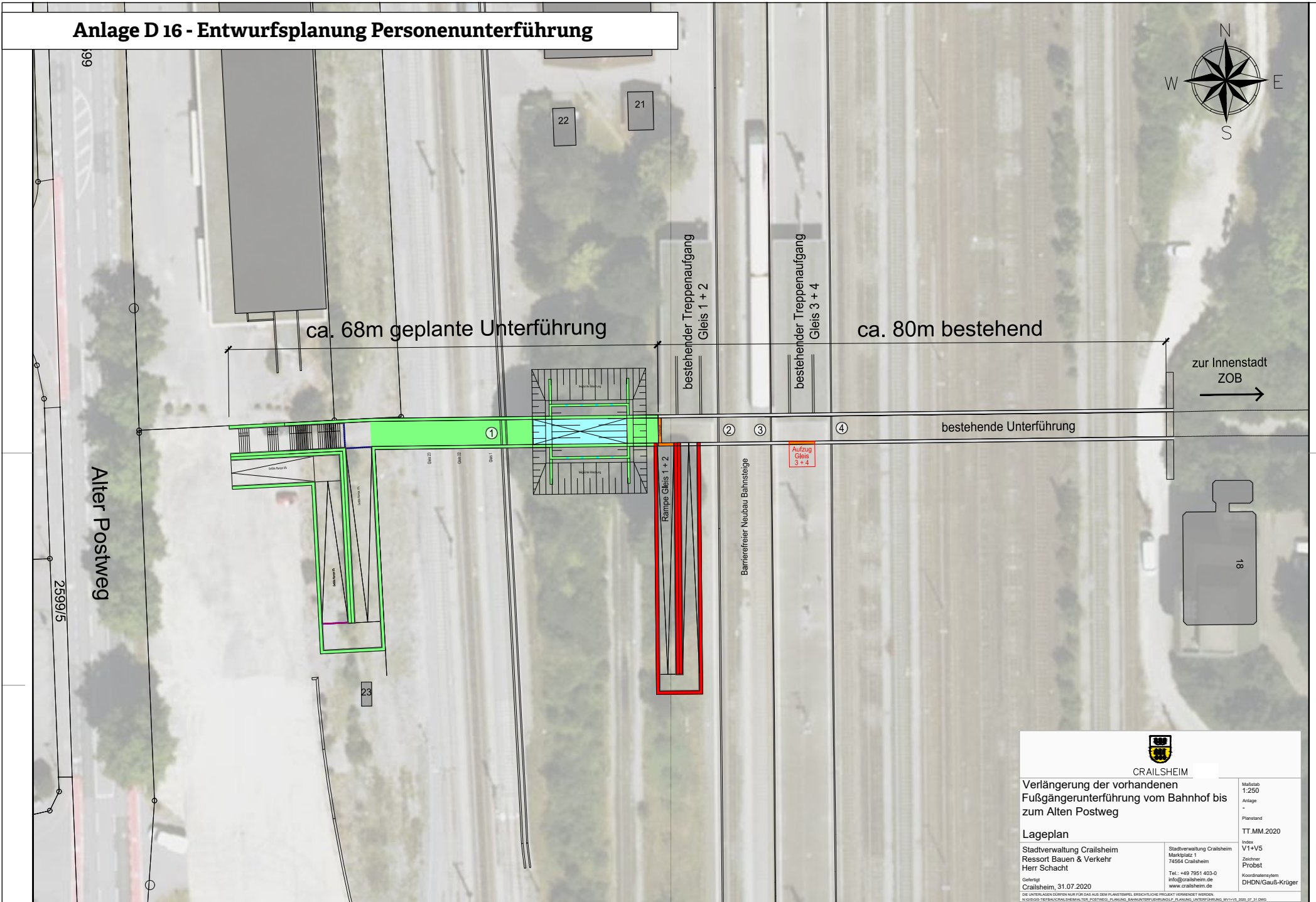
Messenstraße



1:2.500



Anlage D 16 - Entwurfsplanung Personenunterführung



CRAILSHEIM

Verlängerung der vorhandenen Fußgängerunterführung vom Bahnhof bis zum Alten Postweg

Maßstab: 1:250
Anlage: -
Planstand: TT.MM.2020

Lageplan

Stadtverwaltung Crailsheim
Ressort Bauen & Verkehr
Herr Schacht

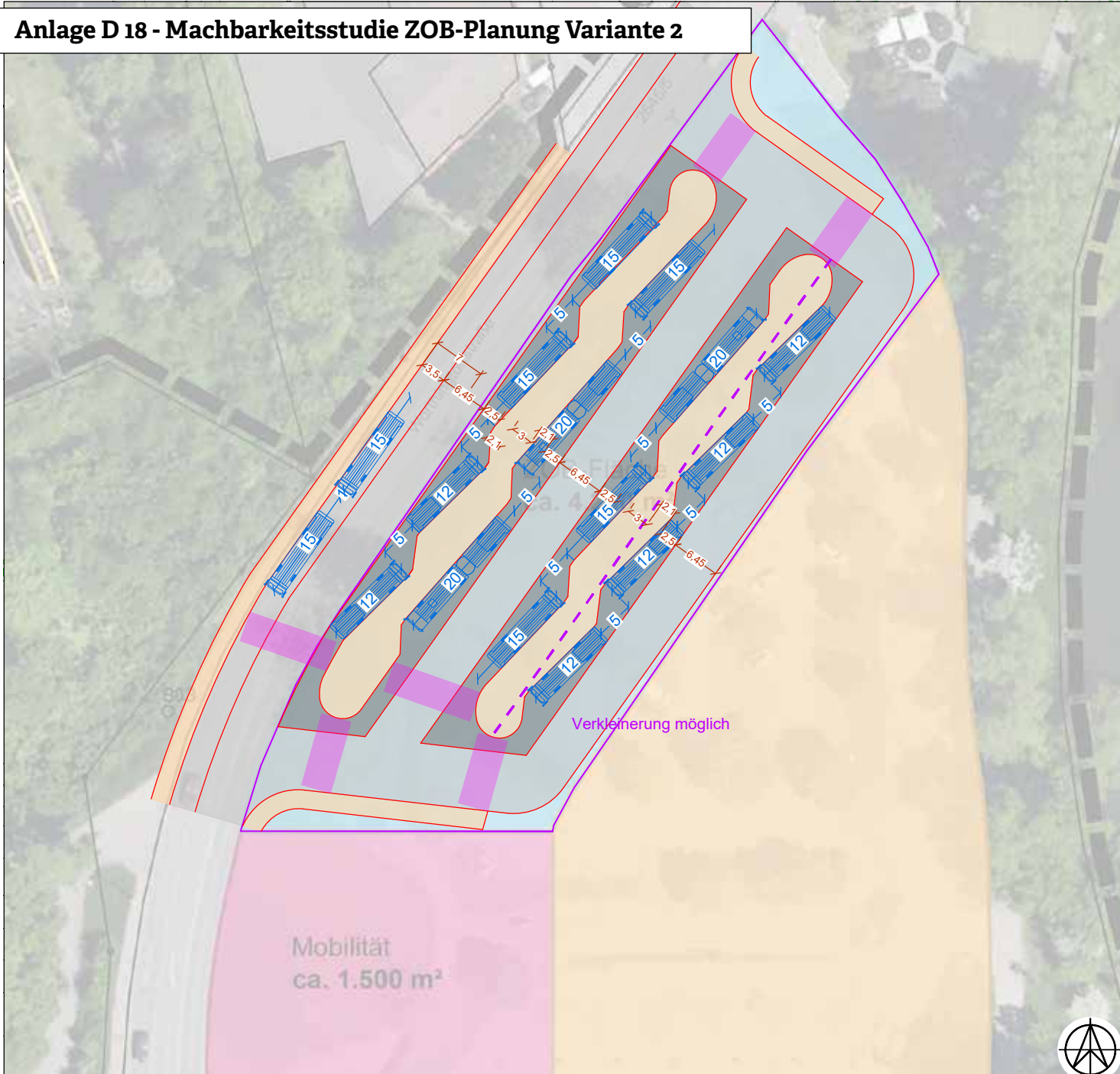
Stadtverwaltung Crailsheim
Marktplatz 1
74564 Crailsheim
Tel.: +49 7951 403-0
info@crailsheim.de
www.crailsheim.de

Index: V1+V5
Zeichner: Probst
Koordinatensystem: DHON/Gauß-Krüger

Gefertigt: Crailsheim, 31.07.2020

Die Unterlagen dürfen nur für das aus dem Planstempel ersichtliche Projekt verwendet werden.
In Vertiefungsarbeiten, Kostenvoranschlägen, Genehmigungsverfahren, Bauplanung, Unterbreitung, MVV/V5_2020_07_31.DWG

Anlage D 18 - Machbarkeitsstudie ZOB-Planung Variante 2



Stadt Crailsheim

Machbarkeitsstudie ZOB Crailsheim Stufe 2

Bussteige (verkleinerte Variante):

6 Bussteige mit 12 m Länge

5 Bussteige mit 15 m Länge

3 Bussteige mit 20 m Länge

zusätzlich Doppelhaltestelle für Stadtbus
als Kap in der Straße Richtung Süden

Variationen möglich

optional:

Verkleinerung ohne hintere Fahrgasse
(3-4 Bussteige entfallen)

Plan:	LP-02	Index:	
	Datum	Zeichen	
bearbeitet	20.01.2023	Zoltner	
gezeichnet			
geprüft			
Variante 2			
Auftragsnummer:	Plangröße:	Maßstab:	
A 1000	420 x 297 mm	1:500	
Ingenieur Gesellschaft Verkehr GmbH & Co. KG Augustenstraße 55 70178 Stuttgart Tel: 0711 / 66 45 13-0 info@igv-stuttgart.de HRA 728649			



